

IMPULSE 2016 – April FÜHRUNG "Mythos Führung"

Die wohl simpelste Definition zur Abgrenzung von Managern und Führungskräften lautet:

„Manager beeinflussen Prozesse. Führungskräfte beeinflussen Verhalten.“

Aber führen wir nicht alle? Ich behaupte: JA!

Jeder von uns führt und wird tagtäglich geführt. Nicht immer bewusst, aber es passiert. Eltern führen ihre Kinder, Kinder ihre Eltern, Lehrer die Mitschüler, Mitschüler die Lehrer, Freunde ihre Freundinnen, Freundinnen ihre Freunde und so weiter. Wir alle beeinflussen das Verhalten von anderen Menschen tagtäglich. Sind wir alle Profis? Wohl kaum!

Aber es gibt Sie diese Profis. Die Führungskräfte, deren Aufgabe es ist, Mitarbeiter zu führen, mit jeder Handlung oder Nichthandlung das Verhalten zu beeinflussen, um am Ende ihrer Verantwortung, der Leistungserbringung im Unternehmen, gerecht zu werden.

Sind alle von Ihnen herausragende Profis? Schön wär's!

Obwohl Führung die Kern-Aufgabe ist, hat der CHEF in Deutschland häufig keine Ausbildung zum CHEF-SEIN. CHEF-WERDEN hingegen ist hierzulande leicht. Entweder er oder sie ist lang genug im Unternehmen oder er oder sie hat einen richtig guten Job gemacht, und bei der nächsten Beförderungsstufe ist die Rolle der Führungskraft gleich mit dabei.

Nur selten hat weder das Unternehmen noch die angehende Führungskraft selbst geschaut, ob Führungspotential vorhanden ist.

Und selbst wenn das Unternehmen oder die Führungskraft schon geschaut haben, dann leider selten so, dass klar ist, in welcher Form und damit für welche Art (Führungsstil) und für welches Umfeld (Unternehmenskultur) und für welche Mitarbeiter (Persönlichkeiten) dieses Führungspotential geeignet ist.

Schade eigentlich!

FAZIT: Die beste Führungskraft ist die, die sich auf die FÜHRUNG von Menschen konzentriert. Und dabei den Spagat zwischen Ihrer eigenen Persönlichkeit, dem Umfeld und der Persönlichkeit der Mitarbeiter gerecht wird.

(Und wenn Sie feststellen, dass Ihnen das managen von Dingen oder das Entwickeln Ihrer Fachkompetenz mehr am Herzen liegen, als die Entwicklung von Menschen, dann erlauben Sie sich doch einfach glücklich und zufrieden in Ihrer fachliche Verantwortung zu sein und verzichten Sie gelassen auf die Führungsverantwortung.)

Helfen Sie sich selbst und konzentrieren Sie sich auf Ihre Führungsaufgaben. Ich wünsche Ihnen viel Erfolg dabei.

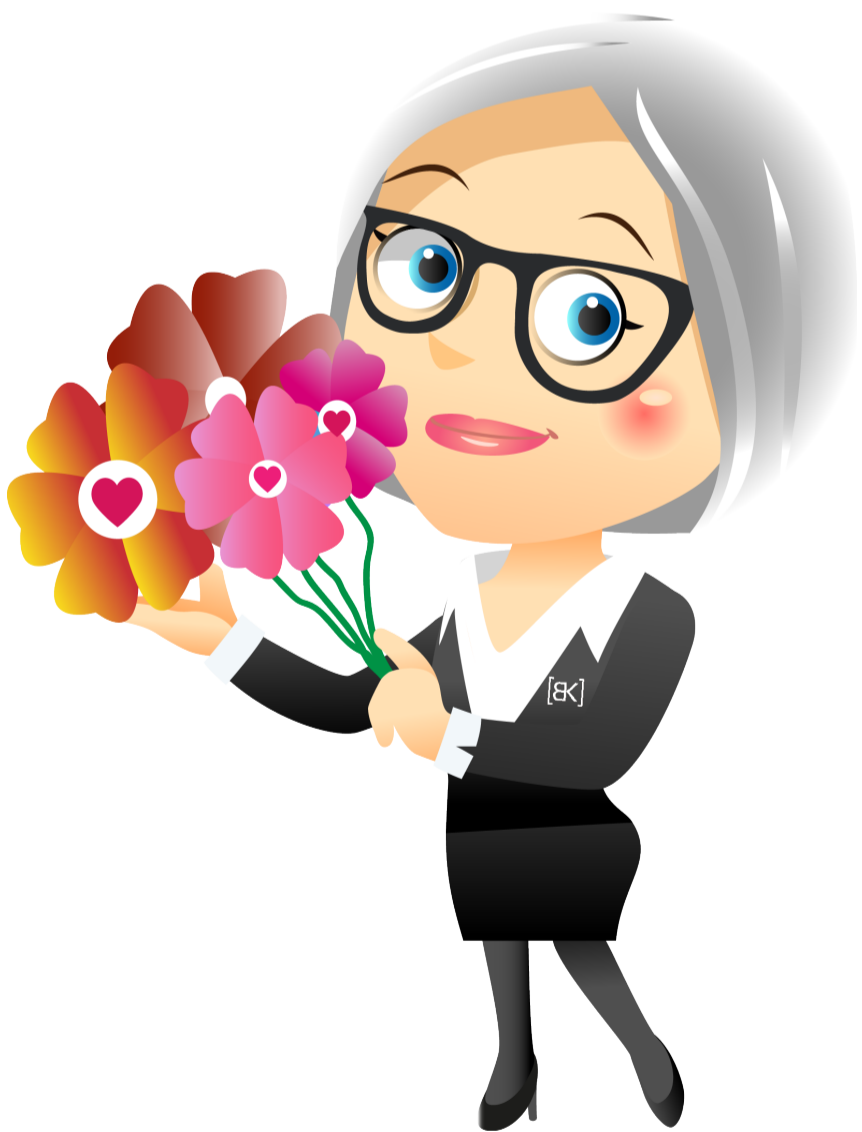
Herzlichst

Ihre

Bettina Kahlau

Buchtipps zum Thema
Persönlichkeitsorientierte
Führung:

Motivorientiertes Führen
nach den 16
Lebensmotiven von Prof.
Dr. Steven Reiss



NACHWORT – IMPULSE 2016 – WIESO?

Gute Gedanken prägen diese Impulse, Inspirationen und Weisheiten, die ich für Sie geschrieben habe. Sie wollen nicht belehren, sondern anstiften zum Querdenken, Andersdenken, Einfühlen, Weiterdenken und Weitermachen. Sie erhalten monatlich neue Impulse. Wenn Sie diese nicht mehr erhalten wollen, dann können Sie sich weiter unten auf der Seite einfach „Austragen“. Wenn Sie die Impulse interessant für andere finden, dann leiten Sie sie gerne weiter.

Teilen Sie gern Ihre Gedanken und folgen Sie mir auf [Facebook](#), [Google+](#) oder schreiben Sie mir eine E-Mail an: info@bettinakahlau.com

Mehr über mich erfahren Sie auf: www.bettinakahlau.com

Impressum:

[BK] Bettina Kahlau – YOUR GATE TO CHANGE
BAO-Center Hamburg · Große Elbstraße 49 · 22767 Hamburg
Telefon: +49 151 67 52 56 90 · E-Mail: info@bettinakahlau.com
USt-IdNr. DE 292 841 442

Copyright:

Alle hier bereitgestellten Texte, Bilder, Grafiken, das Layout und der HTML-Code sind urheberrechtlich geschützt. Nutzer können einzelne Dateien oder Inhalte herunterladen, nutzen sowie Ausdrucke anfertigen, soweit dies ausschließlich privaten Zwecken dient. Inhalte und vorhandene Urheberrechtsvermerke dürfen nicht verändert oder entfernt werden. Jede andere Art der Vervielfältigung, Übernahme, Übertragung, Entnahme, Weiterverwendung, des Kopierens oder des Verfügbarmachens der Drucktechnischen Erzeugnisse und/oder zu gewerblichen Zwecken, ist untersagt und bedarf meiner ausdrücklichen vorherigen Einwilligung.

Diese E-Mail wurde gesendet von info@bettinakahlau.com

Kein Interesse an den Impulsen? [Austragen](#) | An den Impulsen interessiert? [Eintragen](#) |